

Prix sur demande

Appartement location

1 pièce

Surface : 26 m²

Exposition : Ouest

Vue : Route

Eau chaude : Individuelle gaz

État intérieur : Neuf

Standing : Résidentiel

Prestations :

Ascenseur, Double vitrage, Résidence sécurisée, Calme, Résidentiel

1 terrasse

1 salle de douche

1 toilette

1 parking

Classe énergie (dpe) : A

Emission de gaz à effet de serre (ges) : A

Document non contractuel

09/01/2026 - Prix T.T.C



Appartement Gréasque réf. 901L379A - mandat n°22

Super appartement en rez-de-chaussé, surélevé et en très bon état dans une résidence récente de 2021.

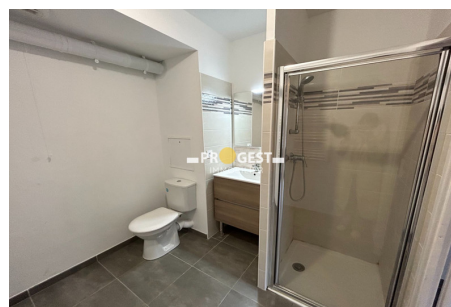
Sécurisée, ensoleillée, proche du centre-ville, dans la commune de Gréasque.

Idéal pour personne âgés ou première installation.

La résidence est un immeuble moderne, dotée d'un ascenseur.

Le logement contient une belle cuisine aménagée moderne, une pièce de vie spacieuse, avec sa belle salle d'eau moderne.

Vous disposez d'une terrasse ainsi qu'une place de parking en sous terrain privée.



Progest - 221 Av. des Marronniers - 13112 La Destrousse

Tél: 04 42 72 36 58 - progestimmo@orange.fr

RCS 351 268 750 Code NAF 6831Z - SIRET 351 268 750 00020 -

Document non contractuel - Barème de prix disponible sur notre site internet